

dreifels Remote Display

Bei Scooter und E-Bikes, aber auch bei stationären Akkus, wünscht man sich auf einen Blick präzise den Ladezustand und die Lade- oder Entladeleistung zu wissen, auch wenn man nicht unmittelbar beim Akku steht. Das innovative dreifels Remote Display ermöglicht dies nun mit jedem Smartphone.

Konzept Cloud Service

Um die Daten zu sehen, braucht man nur den auf dem Fahrzeug oder Akku aufgeklebten QR Code erfassen und schon sieht man die Kapazität, Spannung und Reichweite in km.

Ein integriertes *Instant Message System* ermöglicht es unterwegs aktuelle Textinformationen einzublenden. Die Datenlogfunktion speichert die Werte auf dem Webserver von dreifels, sodass man im Nachhinein analysieren kann was gelaufen ist.

Die Übertragung der Daten aus dem Akku erfolgt über WLAN auf den dreifels Webserver. Dabei wird entweder ein lokales WLAN oder ein mobiler Hotspot verwendet (kann in jedem Smartphone eingerichtet werden). Damit sind die aktuellen Daten überall verfügbar und können von jedem Internetzugang aus auch als Logfile ausgewertet werden.

Auch während der Ladung lässt sich so bequem von Sofa aus überwachen, ob die Reichweite bereits für die Heimfahrt genügen würde, oder ob vielleicht jemand das Ladegerät ausgesteckt hat.

QR Code

Scannt man den auf dem Fahrzeug oder Akku aufgebrachten QR Code, so erscheint umgehend die Anzeige dieses Akkus mit den letzten erfassten Daten. Die Daten werden im Betrieb alle 30s aktualisiert.

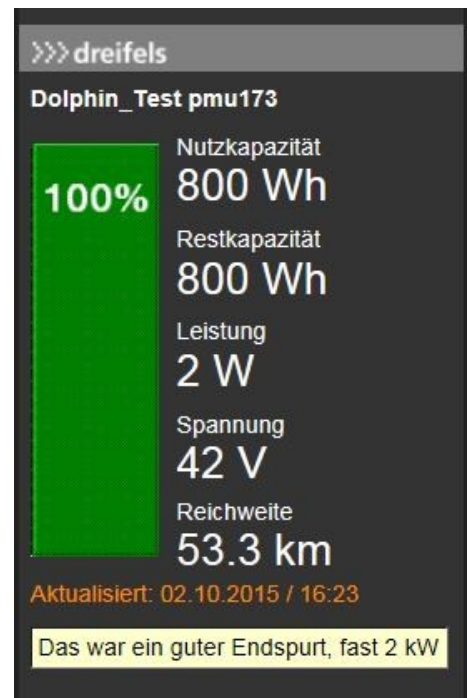


Das Display

Das Smartphone wird zum intelligenten Fahrzeug-Display. Grafisch und in präzisen Zahlen werden Ladestand, Nutzkapazität, Leistung, Spannung und Reichweiten angezeigt.

Im Message-Feld kann jeder dazu berechtigte (Flottenmanager, Servicestelle oder Kollegen) einen aktuellen Kommentar oder wichtige Informationen übermitteln.

Die Anzeige benötigt keinerlei Installationen oder lokale Apps, sondern nur einen Browser, sodass sie auf allen Geräten, die mit dem Internet verbunden sind, vom Handy über Smartphone, Tablet oder PC sofort funktioniert.

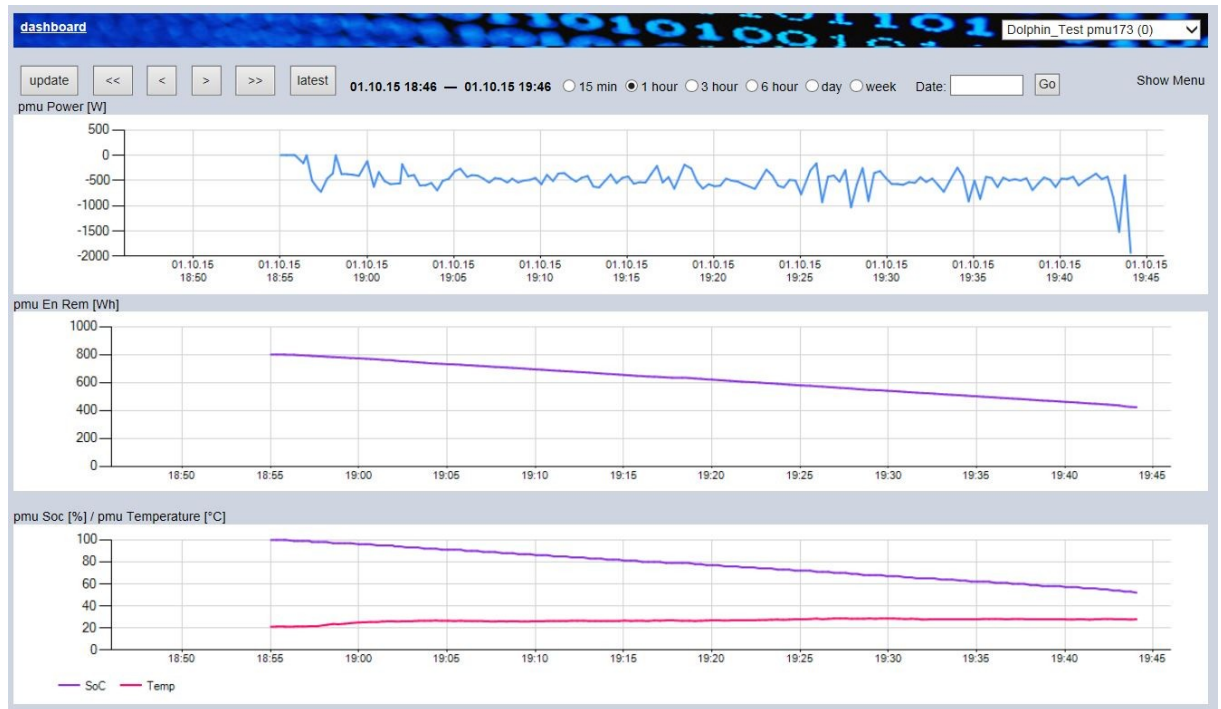


Analyse und Reporting

Über ein Webinterface kann man selbst oder die entsprechende berechtigten Stellen (Flottenmanager, Servicepartner) einloggen und sieht dann seine Fahrzeuge resp. die Akkus.

Die Daten werden graphisch angezeigt, sodass man sich rasch ein Bild über den Einsatz machen und allfällige Probleme frühzeitig erkennen und analysieren kann. Insbesondere das Fehlverhalten von Ladegeräten (z.B. Wackelkontakt im Stecker) oder zu tiefe Entladungen kann man sofort nachvollziehen. Man tappt nicht mehr im Dunkeln, sondern besitzt klare Fakten.

Die Daten stehen zwei Wochen online zur Verfügung.



Grafik 2: Beispiel Datenauswertung einer Testfahrt mit dem E-Bike

Dienstleistungen und Preise

Das System wird als Cloud-Dienst von dreifels angeboten. Alle seit Anfangs 2015 ausgelieferten Akkusysteme sind mit dem Dienst kompatibel. Für den Betrieb und die Betreuung bieten wir folgende Pakete an:

Alle Preise incl. MWST, Rechnungsstellung jährlich, Aufschaltung nach Zahlungseingang

- | | |
|--|-------------------------|
| A) User-Display | pro pmu CHF 2.-/Mt |
| Anzeige des aktuellen resp. letzten erfassten Akkuzustandes
(Keine Textnachrichten, Parameter nicht einstellbar, kein Log zugänglich) | |
| B) Custom Display | pro pmu CHF 4.-/Mt |
| Volle Funktionalitäten, Display, Log, Messaging
Verwaltung Nachrichten und Parameter durch Flotten- / Servicepartner | |
| C) Kleinflotte bis 10 pmu | pauschal CHF 30.-/Mt |
| Login mit Auswertungen, Parameterverwaltung und Textmessage System | |
| D) OEM Paket bis 100 pmu | pauschal CHF 250.-/Mt |
| Wie Kleinflotte
Logo- Branding und Designanpassungen möglich (zusätzlich nach Aufwand) | |
| E) OEM Paket bis 1000 pmu | pauschal CHF 1'500.-/Mt |
| (gleich wie oben) | |

Alle Angaben und Preise Stand 5.10.2015